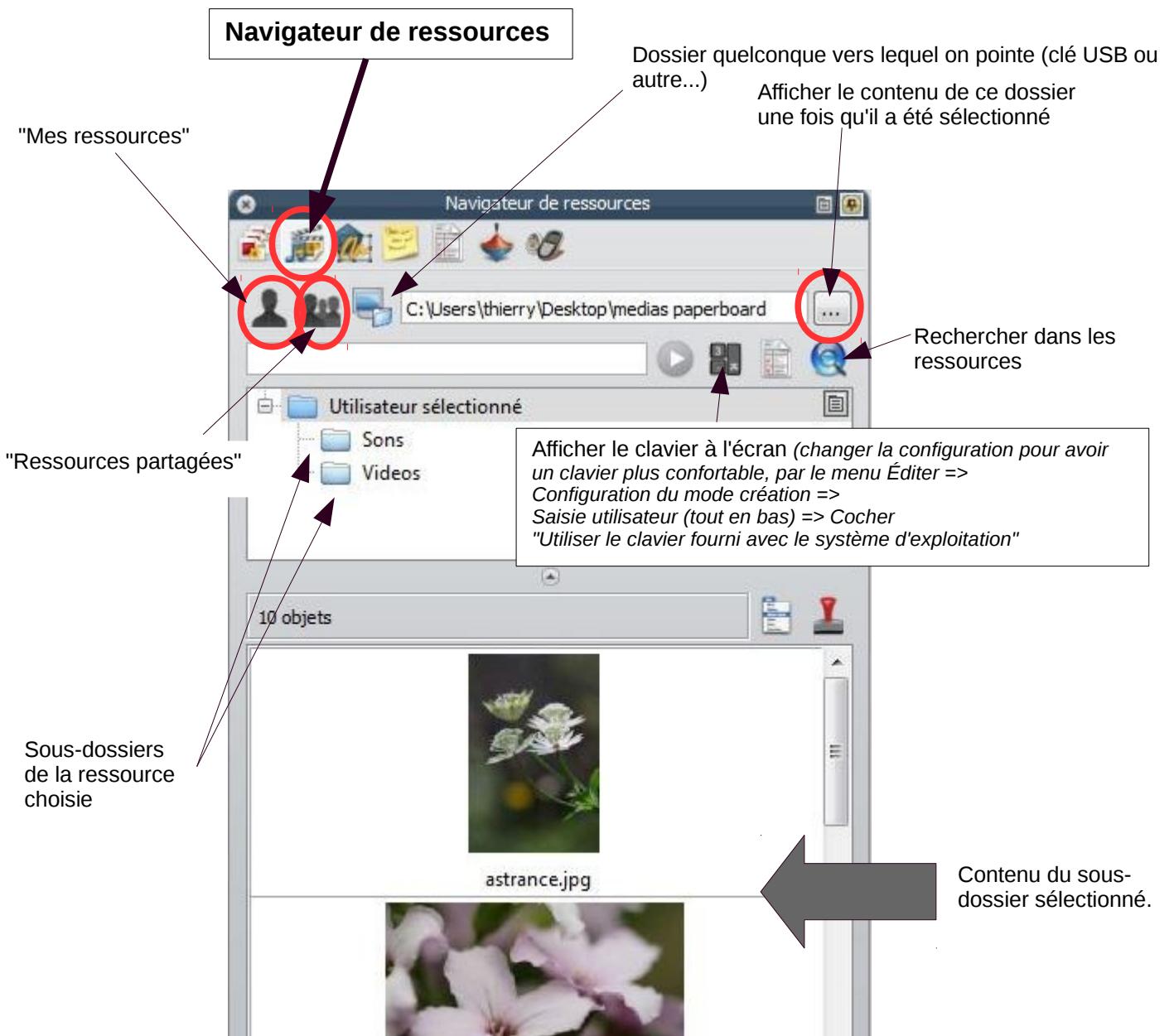


Le navigateur de ressources

Le navigateur de ressources permet de parcourir différentes ressources : paperboards, images, sons, vidéos...

On trouve l'accès :

- 1) aux ressources perso ("**Mes ressources**"),
- 2) **les ressources partagées** (installées avec le logiciel) et
- 3) **les ressources d'un dossier quelconque** vers lequel on pointe.



Les ressources partagées

Les ressources partagées sont installées avec le logiciel.

Le **pack de ressources** qu'on installe ensuite fournira toutes les ressources iconographiques qui sont dans le sous-dossier "**Sujets**" des ressources partagées.

On y trouve des **activités** toutes prêtes. Par exemple :

- **math**, temporelles (horloges), grilles numériques, symétrie...
- **Stratégie** : jeux d'échec, dame...

Des **fonds** : images, motifs, textures, papier = lignes diverses

Des **grilles** : autres lignes, papiers millimétrés (2)

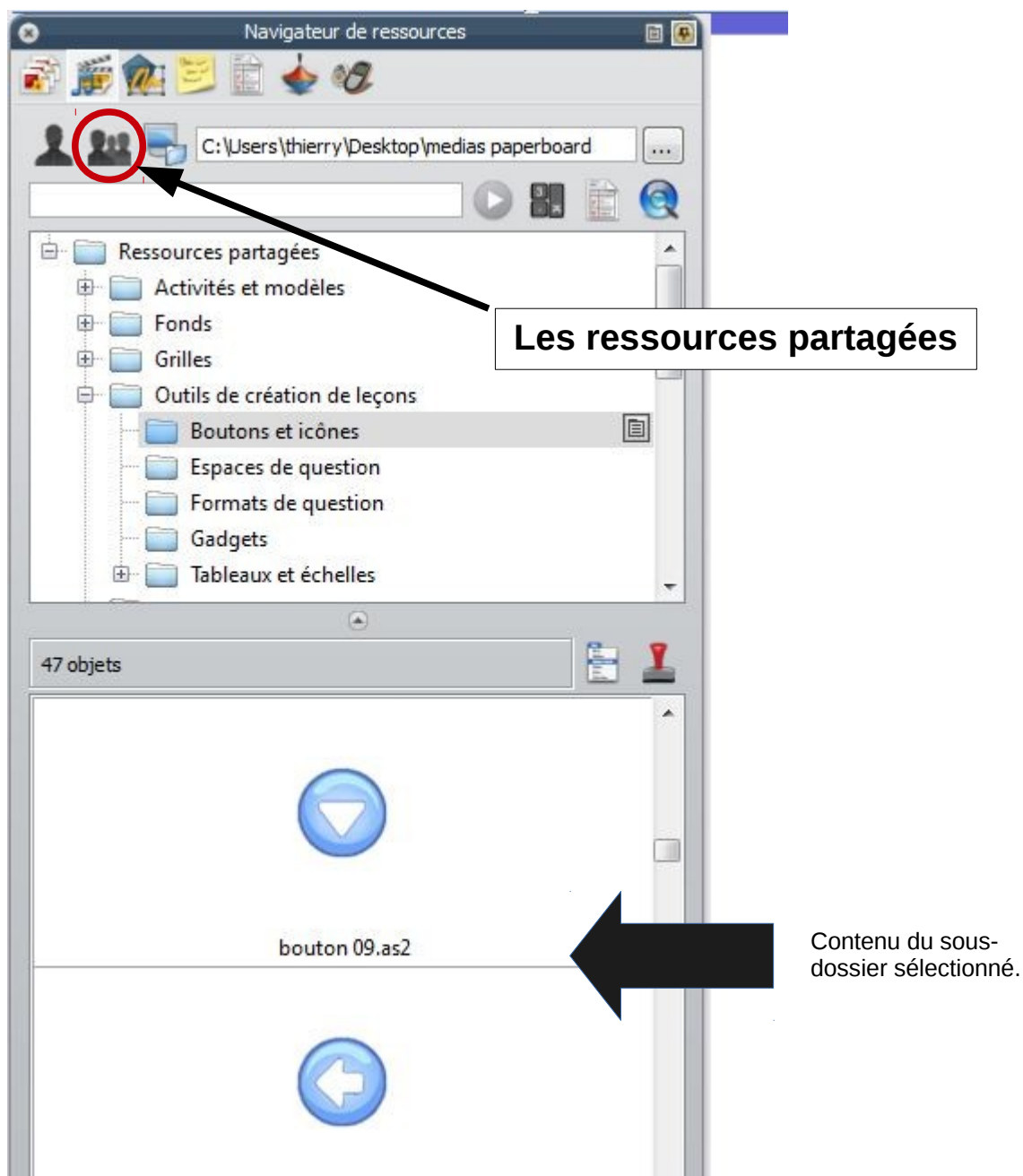
Outils de création de leçons :

- **Boutons et icônes**,
- **Gadgets** = minuteurs, tirages de nombres au hasard (1,2,3 chiffres)...

Tableaux et échelles = tableau pré-formés (3x2, 2x2, 3x3...)

divers **sons**

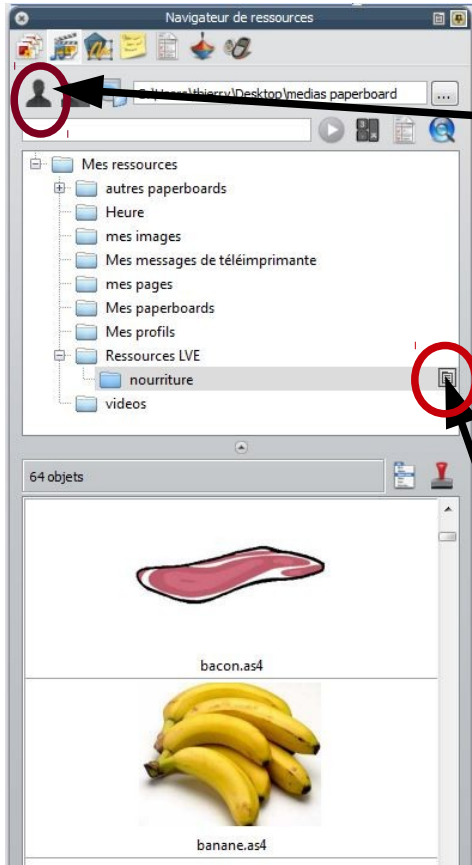
Puis le dossier "**Sujets**" créé à l'installation du pack de ressources, fournit diverses images...



Les ressources perso : "Mes ressources"

Ce dossier est créé vide au départ. Il se trouve, pour l'utilisateur dans le sous-dossier "**Mes ressources**" qui est à : "**Documents**" => **Activsoftware** => **Activinspire** => **Mes ressources**

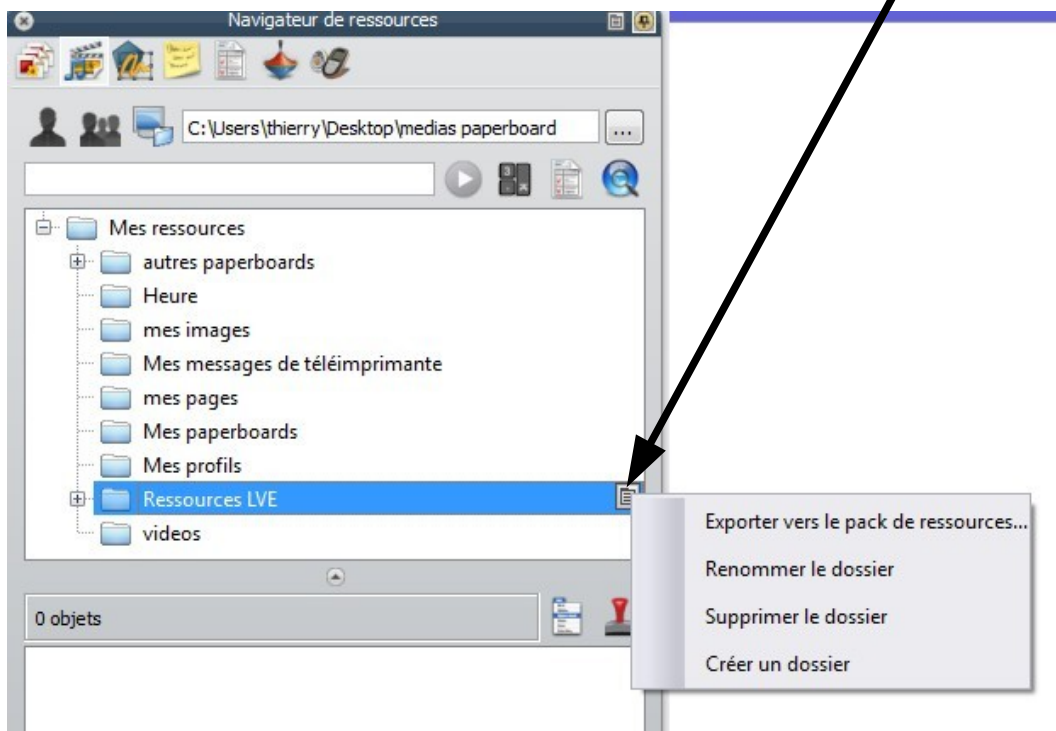
On peut y créer des sous-dossiers, depuis Windows (en allant à l'adresse ci-dessus), ou depuis Activinspire, y ranger ce qu'on veut (ressources qu'il est utile d'avoir disponibles depuis Activinspire : des paperboards, des images, des fonds, des sons, vidéos, des packs de ressources qu'on a téléchargés (accessibles depuis le site <http://www1.prometheanplanet.com/fr/index.php> ou ailleurs)



"Mes ressources"

Pour chaque dossier, un menu contextuel, donc accessible par clic droit sur cette petite icône, permet de créer un sous-dossier, renommer un dossier, le supprimer.

Le choix "Exporter vers le pack de ressources" permet d'exporter des ressources pour en faire un pack de ressources à mettre à disposition ou transmettre à un autre utilisateur d'Activinspire qui l'importera.

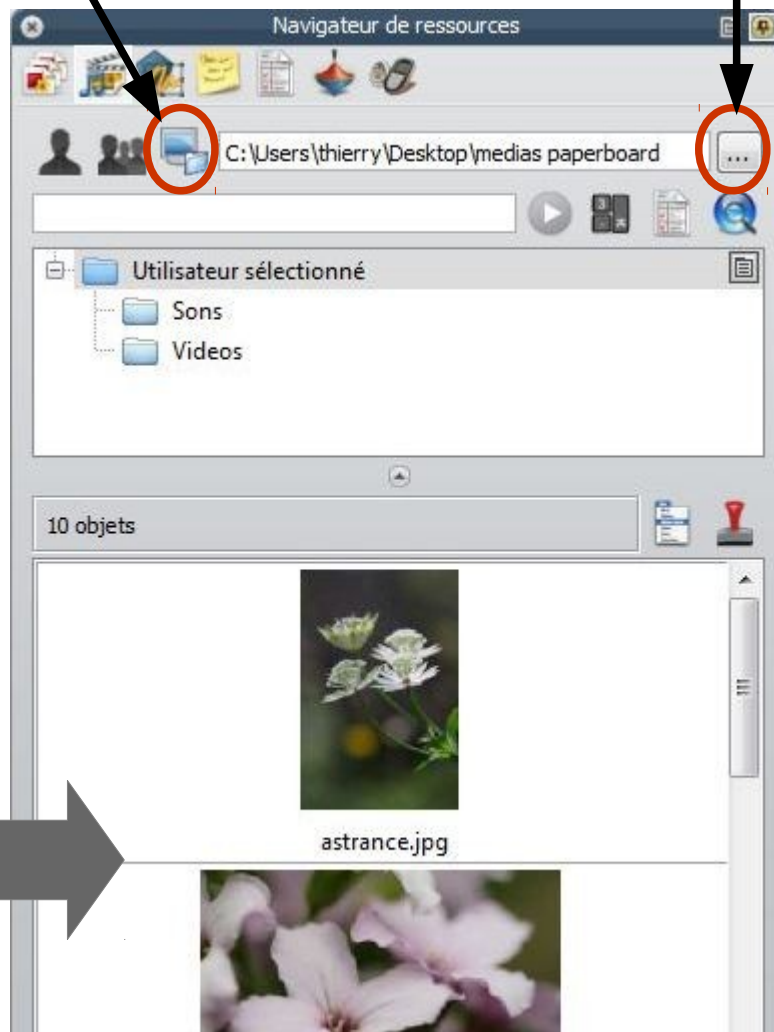


Accéder ponctuellement aux ressources d'un dossier quelconque (sur l'ordinateur, une clé USB...)

Pour fabriquer un paperboard, pour avoir des vidéos, images ou documents à disposition pour une séance, on peut avoir besoin de pointer ponctuellement vers un dossier qui serait sur l'ordinateur ou une clé USB.

2) Par la suite, on utilisera cette icône pour afficher le contenu du dossier vers lequel on aura pointé précédemment (tant qu'il sera accessible (clé USB présente par exemple))

1) On pointe d'abord vers ce dossier par cette icône ouvrant une fenêtre de navigation.



Contenu du sous-dossier sélectionné.